



VÄLKOMMEN

– låt oss gemensamt ta ansvar för elanvändningen!

Att elen är dyr i vinter har knappast undgått dig. Vi förstår att det inte är något du vill tänka på under din vistelse här. Vi befinner oss dock i en exceptionell situation och hoppas på din förståelse och vilja att ta ett gemensamt ansvar tillsammans med oss. Boendet du hyr ägs av en privatperson, så tänk gärna på hur du använder elen i stugan.

Bastun är en energitjuv, basta därför på ett smart sätt!

- Värm bastun till 70–80 grader. Att värma till 100 grader ökar elförbrukningen med 20–30%.
- Basta direkt det blivit varmt och stäng av aggregatet så snart du är klar. Bastun torkar upp av eftervärmnen.
- Minska på ventilationen; öppna ventilationsluckan först när du är klar.
- Basta hellre lite längre åt gången, men inte så ofta - mer än hälften av energin går åt till uppvärmningen.

Övriga saker att tänka på:

- Radioatorer - Självklart ska ni inte frysa, men vrid inte upp värmen på max. Håll temperaturen jämn och helst inte över 20 grader.
- Håll duscharna korta.
- Lägg på lock när du lagar mat i kastrull. Om du ska värma vatten är vattenkokare ett energisnålt alternativ.
- Sätt inte på ugnen allt för långt i förväg.
- Att diska i diskmaskin sparar energi jämfört med att diska för hand.
- Tvättmaskin - kör bara fulla maskiner, på eco-program och så låg temperatur som möjligt.
- Torktumlare och torkskåp- undvik helst att använda dem, häng kläder på tork i stället.
- Skotork - används bara i nödfall.
- Motorvärmare – använd timer och starta den inte tidigare än nödvändigt. Elbilar får inte laddas i motorvärmaruttaget på grund av brandrisken.
- Elbilsladdare används med förnuft och främst nattetid.



VILL DU HA FLER SMARTA ENERGITIPS?

Besök Dalakraft på



Kläppen

dalakraft

Visste du: Så länge räcker 1 kWh

För att räkna ut hur länge en apparat kan användas innan en kilowattimme förbrukats behöver du dividera 1 000 (som betyder kilowatt) med apparatens watt. Exempelvis:

5 W LED-lampa: $1\,000/5=200$ timmar.

Torktumlare 1 600 W: $1\,000/1\,600=37,5$ min.

(Räkna om decimalerna till minuter: $0,625 \times 60=37,5$)



LED-lampa

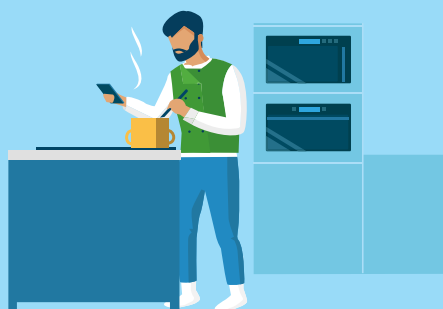
5 W - 200 tim

Adventsjusstake

21 W - 48 tim

Adventsjusstake LED

1,4 W - 714 tim



Induktionshäll

1800 W - 33 min

Varmluftsgugn

1700 W - 36 min

Kaffebryggare

800 W - 1 tim 15 min

Vattenkokare

2200 W - 27 min



Kyl

80 W - 12 tim 30 min

Frys

100 W - 10 tim



Mobilladdare

5 W - 200 tim

INTE SÅ DYRT SOM
MAN KAN TRO



Motorvärmare

600 W - 1 tim 40 min

Kupévärmare

1500 W - 40 min

Laddbox 16 A

2700 W - 16 min



Tvättmaskin 40 °C

500 W - 2 tim

Torktumlare

1600 W - 38 min

Dammsugare

600 W - 1 tim 40 min



Laptop

40 W - 25 tim

LED-TV

70 W - 14 tim

LED-TV standby

1 W - 1000 tim